

Conheça a Placa JaguarBoard

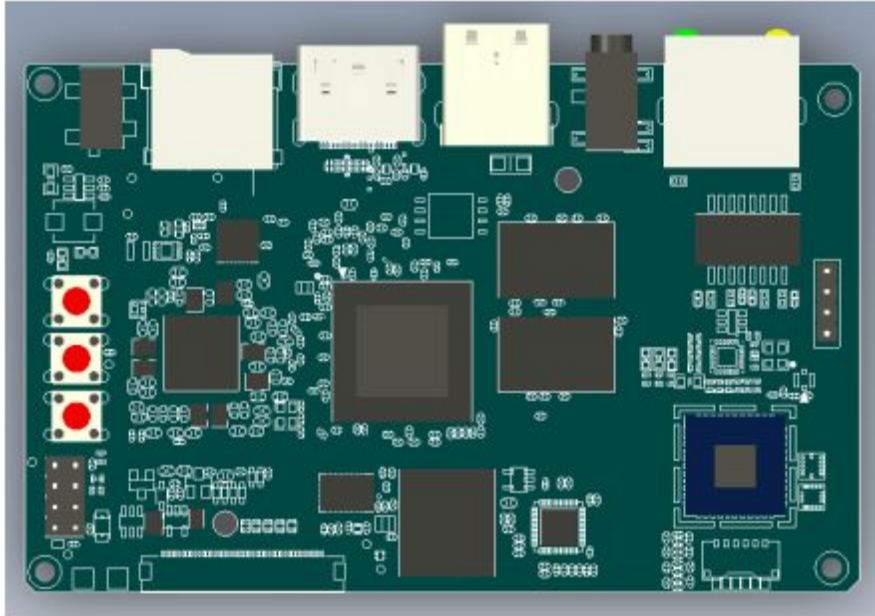


JaguarBoard é o primeiro Computador de Placa Única baseado em arquitetura X86. Para garantir a qualidade desse dispositivo a Lojamundi realizou diversos testes e assim pode homologar mais um ótimo produto.

Saiba um pouco sobre a placa embarcada JaguarBoard:

Como já dissemos esse embarcado foi desenvolvido com base na arquitetura X86, sendo projetado para projetado para um ótimo desempenho, escalabilidade e alta compatibilidade do sistema.

A estrutura apresentada pela JaguarBoard oferece aos engenheiros de sistemas embarcados e DIYers uma maior experiência com desenvolvimento de software, além de simplificar seus kits de ferramentas de desenvolvimento. Além disso, JaguarBoard permite a geeks que são experientes com sistemas de arquitetura X86 desfrutarem dessa placa única e assim desenvolverem softwares de computador sem ter que se preocuparem com sistemas embutidos como o ARM.

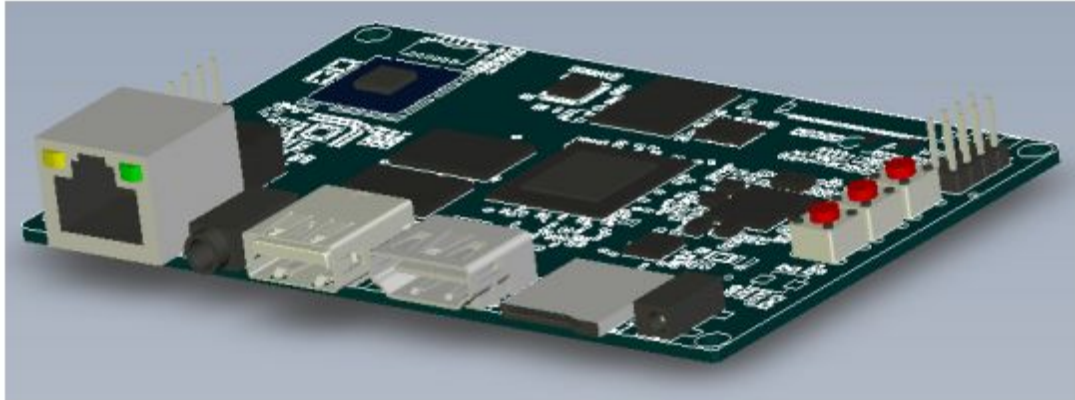


Com as seguintes dimensões - 101,9 mm * 64,5 mm * 1,6 mm - a JaguarBoard utiliza CPU Intel Atom Z3735G 4 e integra uma variedade de interfaces. Permite que diversas interfaces e Sistemas Operacionais sejam instalados, entre eles:

- ❖ Fedora
- ❖ Ubuntu
- ❖ CentOS
- ❖ Debian
- ❖ Windows10
- ❖ Android

Da mesma forma que instalar o Ubuntu ou Windows em PCs com uma unidade flash USB, você pode instalar o Ubuntu-14.10-desktop-amd64 ou o Windows 8.1 ou qualquer outro SO da sua escolha. A JaguarBoard também fornece maior poder de memória, além da memória interna de 16GB e ainda permite aos usuários expandir sua capacidade por meio de um cartão TF ou dispositivo USB.

Funções da JaguarBoard



ESPECIFICAÇÕES JAGUARBOARD

Dimensões	101.9mm*64.5mm*1.6mm
Modelo da CPU	Intel Atom Z3735G
Memória	1GB
Memória de Armazenamento	16GB eMMC Flash
Sistemas Operacionais	Linux/Android/windows
Modo de Inicialização	USB/eMMC flash
Power On/Off	Por meio de um comutador de um toque
Alimentação	5V/2A
HDMI	1 (V1.4, 1080P HD digital output)
Interface de Rede	1 (10M/100M)
USB	1 (2.0)
TF Socket	1
Áudio	1(MIC,PHONE integrated interface)
Botões de Controle de Volume	2
Portas COM	2

COMPARANDO COM PRODUTOS SEMELHANTES

Nome do Produto	JaguarBoard	Raspberry Pi 2 - Model B	CubieBoard 2
CPU	Intel Atom Z3735G X86	BCM2836 ARM Cortex-A7	Allwinner A20 ARM Cortext-A7
Memória	1GB DDR3	1GB DDR3	1GB DDR3
Onboard flash	16GB eMMC	NO	4GB Nand Flash
TF Support	YES	YES	YES

CARACTERÍSTICAS DA CPU

CPU	Intel Atom Z3735G	BCM2836	Allwinner A20
Vel. do Clock CPU	1.33GHZ (up to 1.83GHZ)	900MHZ	1.2GHZ
N° de Cores	Quad-core	Quad-core	Dual-core
N° de Threads	Four Threads	Four Threads	Two Threads
Tecnologia de Fabricação	22nm	55nm	55nm
CPU Cache	2MB L3 Cache	512KB L2 Cache	256KB L2 Cache
Processador de 64-bit	YES	NO	NO
Integrated Graphics	YES	YES	YES
Instruction Set	CISC	RISC	RISC

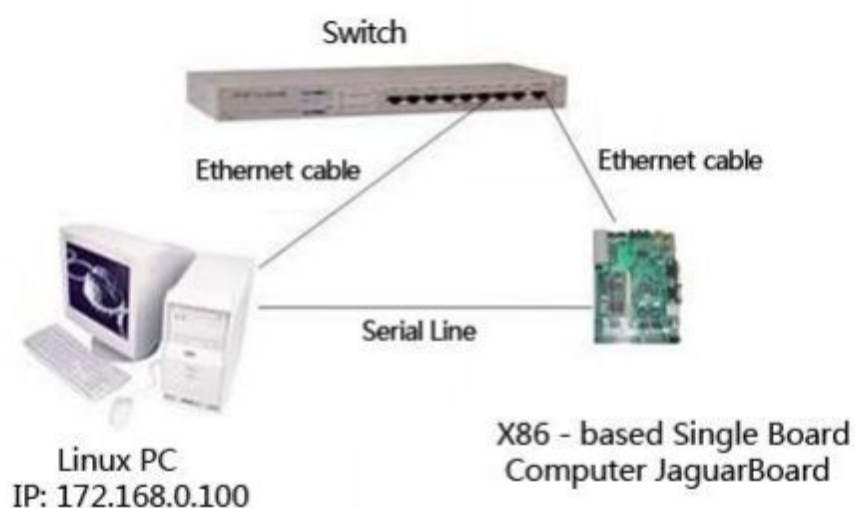
Aplicações JaguarBoard

Funciona como um Mini-PC

Os usuários podem facilmente utilizar a JaguarBoard como um computador com um Windows 8.1, conectando-o a um Displayer HDMI ou TV HDMI. Não há diferença entre usar um JaguarBoard e usar um computador convencional ou um notebook.

Devido ao seu pequeno tamanho, o JaguarBoard ocupa pouquíssimo espaço, sendo totalmente portátil. Você também pode conectá-lo a um HTPC (home theater PC) e assim obter uma nova experiência em relação a entretenimento.

Funciona como um Sistema Incorporado a uma rede ou a outros dispositivos



Devido a suas dimensões, JaguarBoard é uma escolha perfeita para o desenvolvimento de soluções incorporadas. Suas funcionalidades são quase que ilimitadas.

É possível conectá-lo a diversos dispositivos externos, de acordo com sua necessidade. Transforme o JaguarBoard em qualquer equipamento que você queira, como por exemplo Servidores de serviços de rede e monitoramento de sistemas. Você pode até construir sua própria casa inteligente.

Em comparação com outros computadores de placa única baseados na arquitetura ARM, o JaguarBoard oferece mais potência de processamento, armazenamento maior, melhor desempenho, compatibilidade e melhor custo x benefício. Com JaguarBoard, você está limitado apenas pela sua própria imaginação!

Para estudantes ou pesquisadores



JaguarBoard é uma escolha de baixo custo para estudantes e pesquisadores aprenderem e praticarem programação. Ele pode ser usado como uma plataforma de desenvolvimento de aplicativos para vários sistemas, como Linux, Windows e Android.

Público Alvo

- ❖ Engenheiro de Sistemas Incorporados
- ❖ Engenheiro de Aplicativos Incorporados
- ❖ Engenheiro de desenvolvimento de hardware embutido
- ❖ Iniciantes em desenvolvimento embarcado
- ❖ Desenvolvedores hobista de plataformas Android / Linux / windows
- ❖ DIYers - adeptos do faça você mesmo
- ❖ Instituição de Formação Integrada
- ❖ Faculdades, Universidades e Instituições de Pesquisa

