

# Intercomunicador IP multiuso

## FEATURES

- Comunicador eletrônico de voz via SIP
- Abertura da porta a partir de qualquer comunicador VoIP
- Perfeita integração com Asterisk®
- Sensor de abertura de porta
- Gabinete padrão aço escovado

## Visão Geral

O IP Wall é um produto da família de comunicadores IP com inteligência embarcada. Possui um eficiente viva-voz, opção para leitor RFID, câmera de vídeo integrada, além de possuir a opção para uso em redes PoE. Pode ser utilizado como porteiro eletrônico, telefone IP de parede, intercomunicador em sistemas de segurança ou automação, bem como ponto de controle de acesso. O IP Wall também pode ser utilizado em casas, escritórios, sistemas multifamiliares de edifícios e condomínios fechados, escolas, totens para intercomunicação, cancelas de estacionamento, hospitais e em muitos outros ambientes.

Conectando-se como um ramal SIP de um PBX IP ou diretamente a outro dispositivo IP remoto, os produtos da



## APLICAÇÕES

- Porteiro eletrônico integrado VoIP
- Comunicador IP de parede para comunicação entre ambientes através de chamadas via SIP em alta voz
- Automação para controle e acionamento de dispositivos
- Intercomunicador para sistemas de segurança
- Ponto de controle de acesso para sistemas de segurança

linha IP Wall podem ser instalados tanto em rede local quanto remota. Sua configuração é feita por meio de um servidor Web no próprio aparelho, acessível de qualquer navegador Web padrão.

Nas versões com o leitor RFID integrado, obtém-se a vantagem de ter toda a estrutura de leitor e intercomunicação em um único dispositivo, proporcionando uma instalação fácil e prática, e um ambiente mais limpo com design moderno.

Com todas estas opções, o IP Wall se mostra uma importante ferramenta para diversos cenários de integração via SIP, proporcionando uma vasta gama de integrações, inclusive possíveis integrações para as requisições de IoT.

## Modelos

Os modelos disponíveis são:

- IP Wall 301 S - modelo sobrepor com tecla programável
- IP Wall 312 S - modelo sobrepor com teclado programável

## Recursos opcionais\*

Os recursos opcionais disponíveis são:

- P - Power over Ethernet (PoE 802.3af)
- R - RFID integrado de 125KHz ou 13,56MHz
- V - Licença de vídeo

## Especificações técnicas

### Funcionalidades

- Abertura de porta por ordem remota por comandos via DTMF ou SIP Notify
- Duas interfaces de comunicação wiegand para conexão de leitores RFIDs
- Dois relés de contato seco para controle de acesso, permitindo acesso sob qualquer extensão do PABX
- Controle de volume individual para microfone e alto-falante
- Integração LAN / PBX-IP SIP com servidor Web interno para configuração
- Controle de acesso opera de forma Stand Alone, SIP e utilizando banco de dados SQL
- Perfeita integração com Asterisk®
- Sensor de abertura de porta
- Uso em redes PoE (Power over Ethernet) mediante licença opcional
- Suporte a chamadas de vídeo\* (vide lista de câmeras homologadas). Suporte a vídeo habilitado nos modelos com câmera integrada ou por licença opcional

### \* Câmeras homologadas

- Grandstream GXV3611\_HD; GXV3672\_HD\_36; GXV-3601\_HD
- Vivotek IP-8161
- TP-Link TL-SC3430

### Para instalações com teclado numérico

- Discagem de dígitos, permitindo chamar diretamente o destino ou acessar recursos especiais no PBX IP
- Programação de senhas numéricas para controle de acesso

### Características técnicas da placa IP Wall \*\*

- Codec de áudio suportado: G.711 A-law e U-law
- Codec de vídeo suportado: H.264
- Protocolos VoIP utilizados: SIP e RTP
- Controle de acesso com suporte ao protocolo wiegand
- Detecção e geração de DTMF (padrão RFC 2833)
- Potência da saída de áudio: 2 W

\*\* A placa IP Wall é parte integrante do comunicador IP Wall e também do Kit IP Wall.

### Características físicas

- À prova de chuva e respingos de água (grau de proteção: IP Code 66)
- Temperatura máxima de operação: 50 °C
- Alimentação: 12 VDC / 1 A
- Saída dos relés: 125 VAC / 20 A - 220 VAC / 10 A - 14 VDC / 20 A
- Modelo para sobreposição na parede
- Dimensões: 118 x 204 x 35 mm

### Garantias e certificações

- Garantia total (legal + garantia Khomp): 1 ano
  - Garantia legal: 90 dias
  - Garantia Khomp: 9 meses
- Indústria certificada ISSO 9001

## Imagens do produto



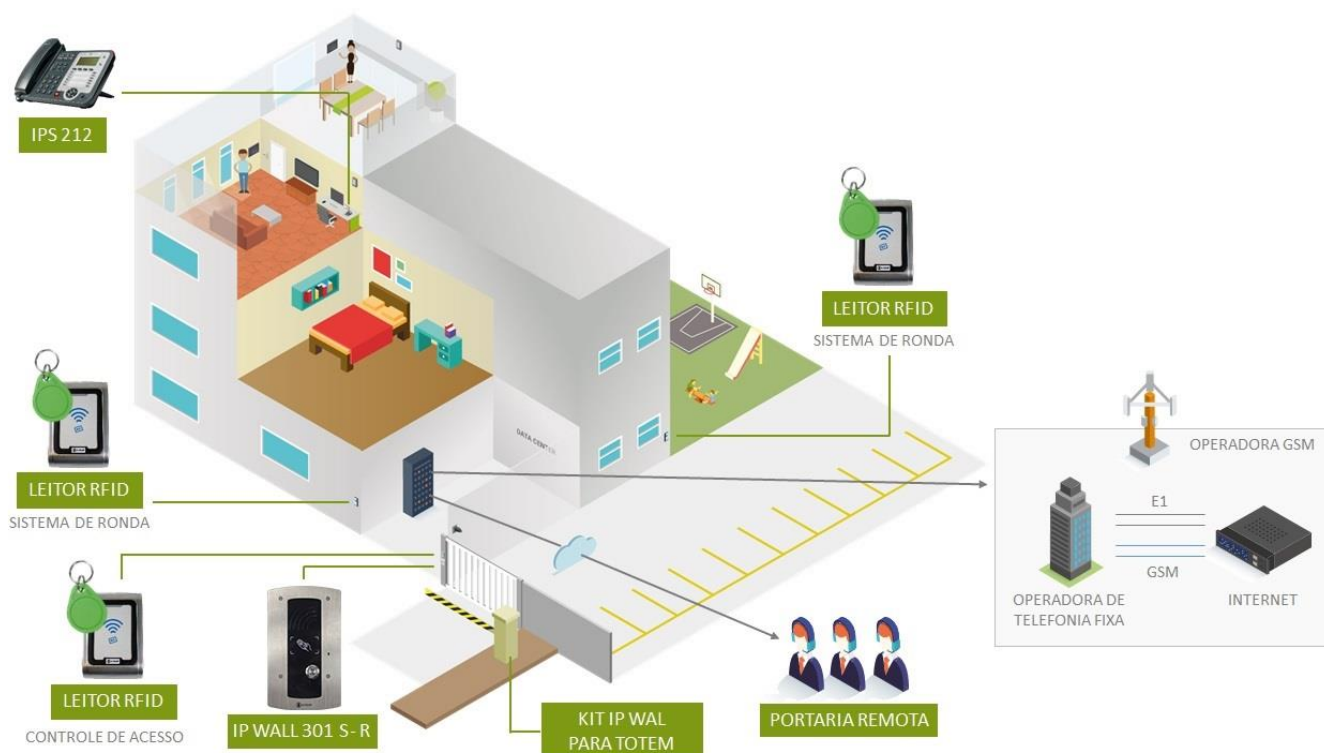
IP Wall 301 S

IP Wall 301 S - R

IP Wall 312 S

IP Wall 312 S - R

## Modelo de aplicação



ENABLING TECHNOLOGY

Contate-nos

+55 (48) 3722.2900

comercial@khomp.com

Rua Joe Collaço, 253, Florianópolis  
CEP 88037-010 – Santa Catarina, Brasil