



AM-5G16-120, AM-5G17-90



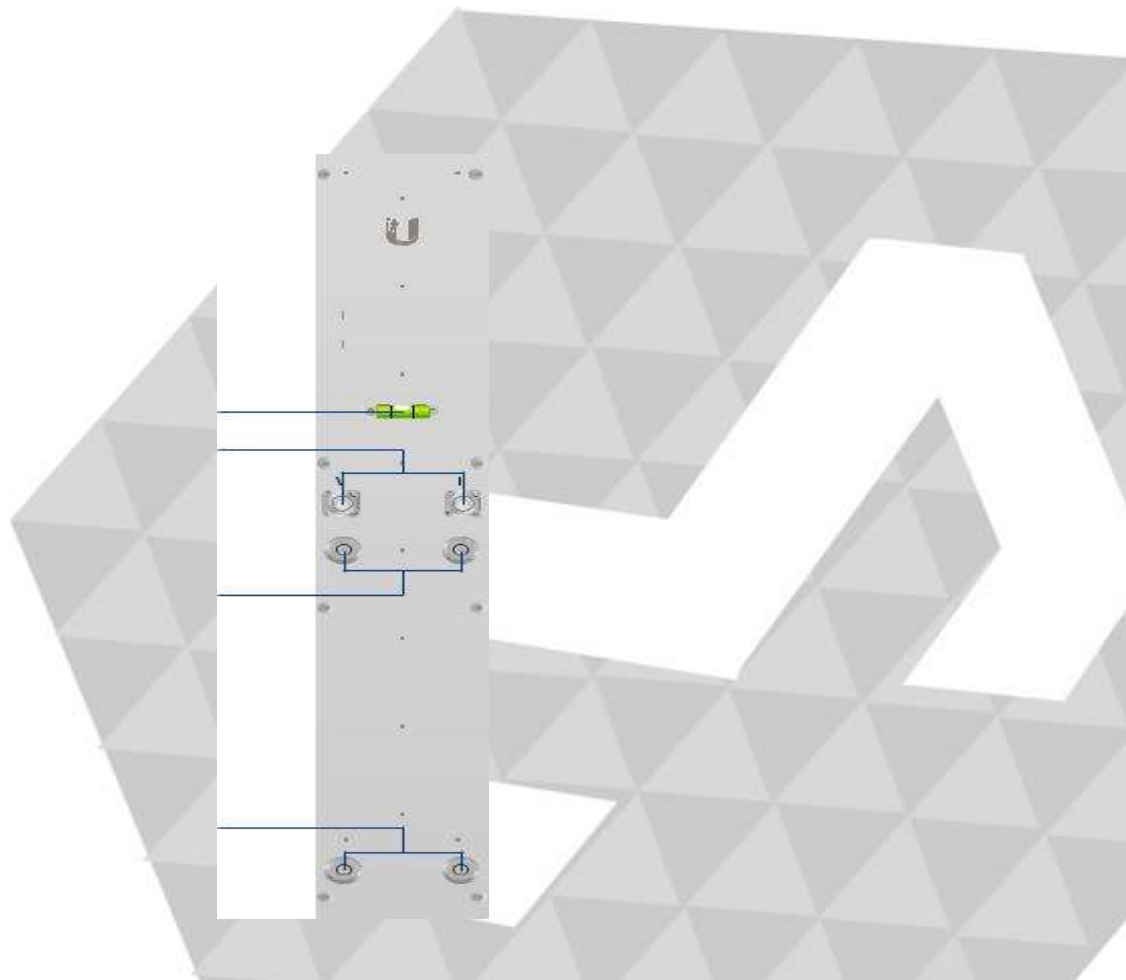
TERMOS DE USO: Os dispositivos de rádio Ubiquiti devem ser instalados profissionalmente. O cabo Ethernet blindado e o terra devem ser usados em condições de garantia do produto. O cabo TOUGH é projetado para instalações ao ar livre. É responsabilidade do cliente seguir os regulamentos do país local, incluindo a operação dentro dos canais de frequência legal, potência de saída e requisitos de Seleção de Frequência Dinâmica (DFS).

Requerimentos de instalação

- Rocket™M5 ou RocketM5 GPS (vendido separadamente)
- 13 mm chave inglesa
- Categoria blindada 5 (ou acima) o cabeamento deve ser usado por todo fio Ethernet e deve ser aterrado no terra do AC PoE

Nós recomendamos que você proteja sua rede de degradações do meio ambiente usando cabos de grau industrial da Ubiquiti networks.

Visão geral de Hardware



Instalação de Hardware

1. Encaixe o conjunto de montagem do rocket usando quatro porcas serrilhadas.



2. Encaixe o suporte de sustentação no conjunto de montagem do rocket usando dois parafusos com flange serrilhado e duas porcas de flange serrilhadas.



3. Conecte os cabos de RF aos conectores rotulados V e H na antena.



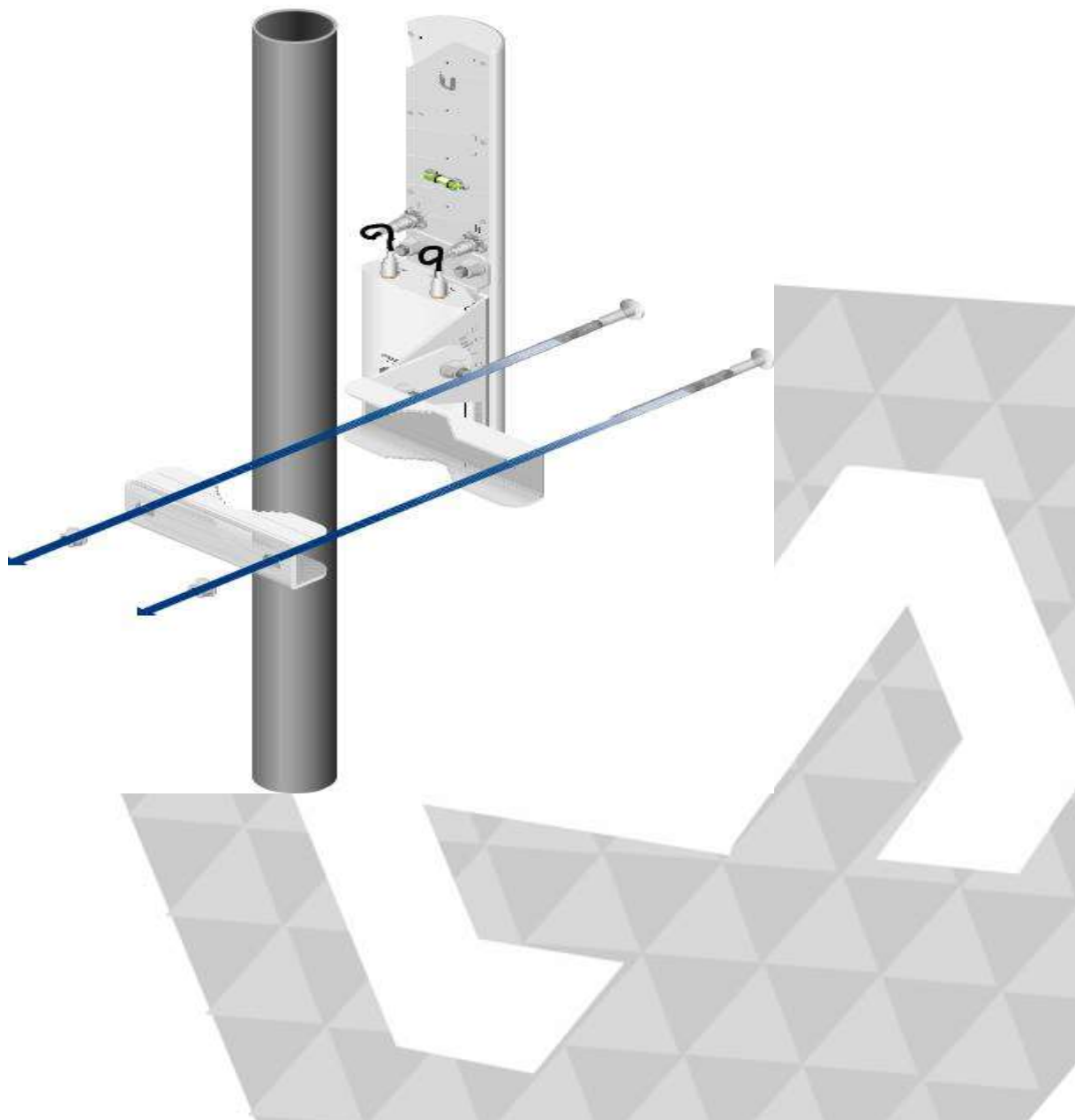
4. Conecte a antena ao conjunto de montagem.
- Alinhe as abas de montagem na parte de trás do conjunto de montagem com quatro orifícios.
 - Deslize o rocket para baixo até travar no lugar.



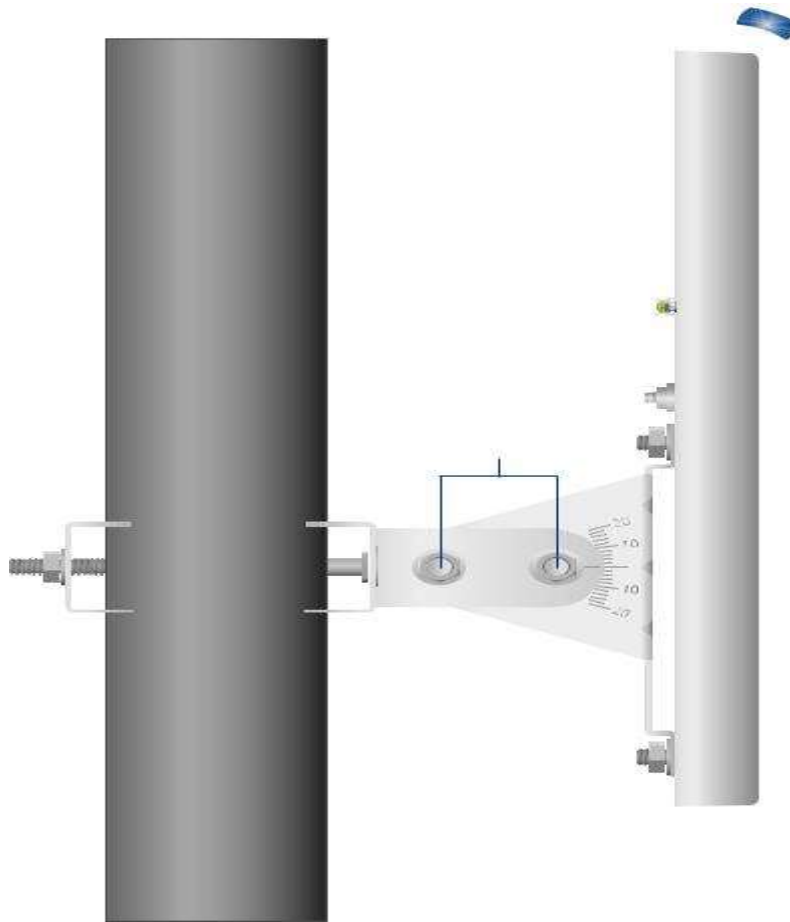
5. Conecte as outras extremidades dos cabos de RF aos conectores denominados Cadeia 1 e Cadeia 0 no Rocket.



6. Para montar a antena no polo de sustentação, encaixe braçadeira no suporte do polo de sustentação usando dois parafusos de transporte e duas porcas de flange serrilhadas. Aperte á mão apenas.



7. A antena tem uma inclinação de 4° . Para um ajuste no ângulo de elevação:
- Folgar as duas porcas no suporte de inclinação da antena.
 - Deslize a antena até a inclinação desejada.
 - Apertas todos os parafusos e porcas aproximadamente 25 N-m (18 lb-ft) ou menos para evitar deformar o suporte.



Especificações

Dimensões	367 x 63 x 41 mm (14.45 x 2.48 x x 1.61")
Peso (montagem incluída)	1.1 kg (2.43 lb)
Frequência AM-5G16-120 AM-5G17-90	5.10 - 5.85 GHz 4.90 - 5.85 GHz
Ganho AM-5G16-120 AM-5G17-90	15.0 - 16.0 dBi 16.1 - 17.1 dBi
HPOL largura do feixe AM-5G16-120 AM-5G17-90	137° (6 dB) 72° (6 dB)
VPOL largura do feixe AM-5G16-120 AM-5G17-90	118° (6 dB) 93° (6 dB)
Elevação	8°
Inclinação elétrica para baixo	4°
Max. VSWR	1.5:1
Resistência ao vento	200 km/h (125 mph)
Carregando ao vento	41.7 N @ 200 km/h (9.375 lbf @ 125 mph)
Polarização	Dual Linear
Isolamento Cross-Pol	22 dB Min.
Especificação ETSI	EN 302 326 DN2



Montagem	Universal suporte de sustentação, suporte Rocket e caminhadas RF à prova de ambientes extremos incluídas.
----------	---

